



# La Xenofobia y la discriminación NO VAN CONMIGO



Caja creativa



Caja de conocimiento

## Llegada

Lusely es la nueva niña venezolana en el barrio y no la invitaste a jugar.  
**Retrocede 4 espacios.**

Eres el/la dueño/a de una empresa y pagas la misma remuneración a todxs tus colaboradorxs, sin importar su nacionalidad.  
**Avanza 1 espacio.**

+ 15 años Te enojaste con tu pareja porque salió con sus amigxs.  
**Retrocede 3 espacios.**

Todxs los lugares, todxs las personas

Te presentaste en una agencia de modelaje sin avisar a tus padres.  
**¡Retrocede 1 casillero!**

No avisaste a dónde vas ni con quién estás.  
**¡Regresa al inicio del juego!**

Invitaste a tus nuevos vecinxs de otros países a conformar el equipo de fútbol del barrio.  
**Avanza 2 casilleros.**

Tú sabes que puedes llamar al 911 ante cualquier caso de emergencia.  
**Avanza 3 casillas.**

+ 15 años Entiendes que tu pareja es una persona libre e independiente.  
**Avanza 3 casillas.**

Sabes que no importa de dónde es una persona, el cómo se viste o el cómo se ve. **Todas las personas somos iguales en todos los lugares.**  
**Avanza 2 casilleros.**

Disfrutaste jugar a las muñecas o al fútbol, con todxs tus amigos y amigas.  
**Avanza 1 casilla.**

Juegas en el recreo con niños y niñas sin importar su nacionalidad.  
**Avanza a la casilla 53.**

Decidiste no aceptar la propuesta de salir con una persona desconocida.  
**¡Avanza 2 casilleros!**

Con tu ayuda podemos prevenir la violencia.  
**Reto:** Utiliza los materiales a tu alrededor y crea un mensaje que invite a más personas a sumarse a prevenir la violencia.  
**Si lo logras, avanza 2 casillas.**

Wilmer es tu nuevo compañero en la escuela y tiene dos mamás. Lo invitaste a formar parte del grupo de Geografía de la escuela.  
**Avanza a la casilla 28.**

Te reíste de una persona por su aspecto físico o por su nacionalidad.  
**Retrocede 2 casillas.**

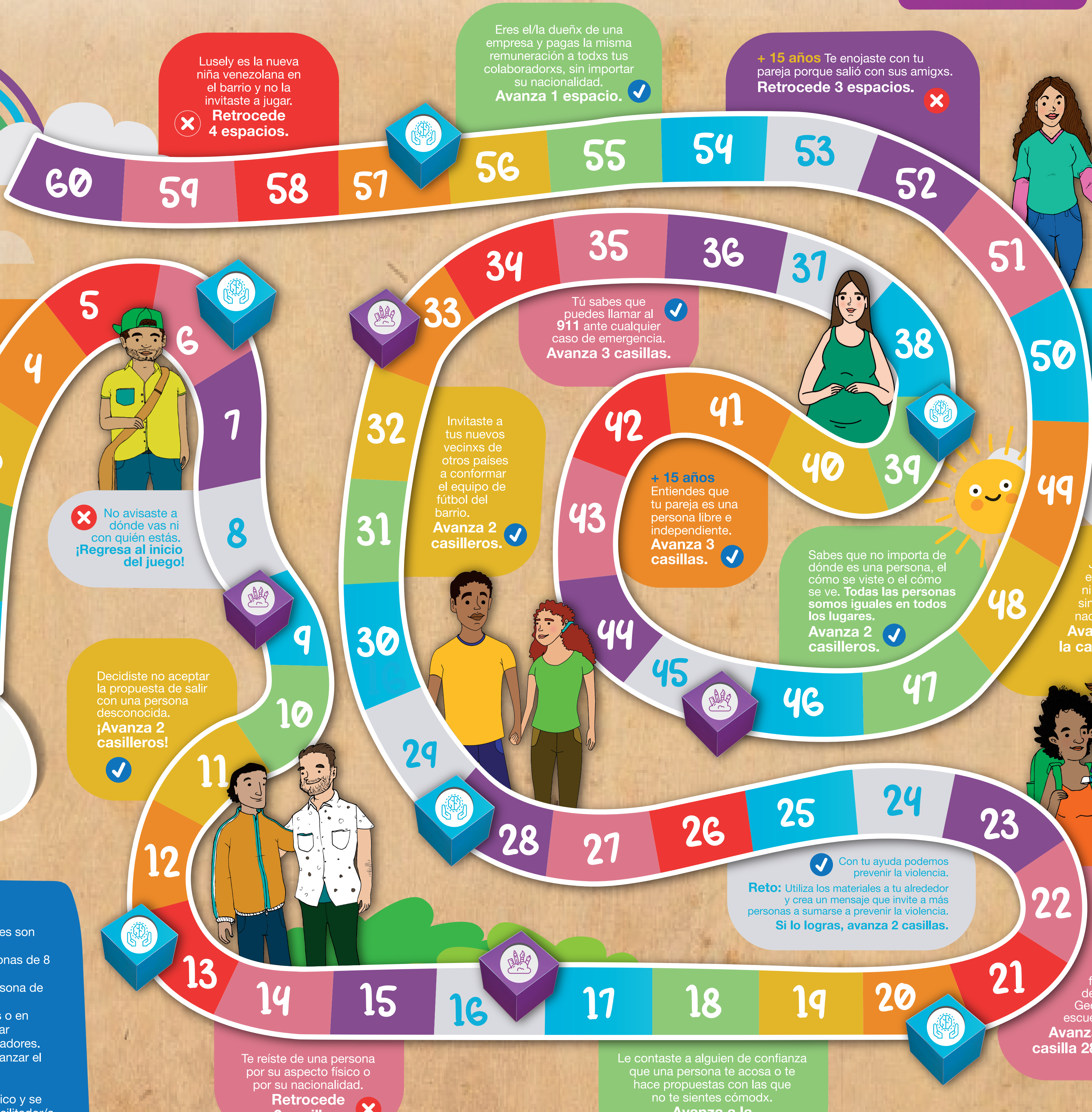
Le contaste a alguien de confianza que una persona te acosa o te hace propuestas con las que no te sientes cómodx.  
**Avanza a la casilla 23.**

### INSTRUCCIONES

- En este juego todas las opiniones son válidas.
- Juego recomendado para personas de 8 años en adelante.
- +15 Existen preguntas para persona de 15 años o más.
- Pueden jugar 2 o más personas o en equipos. Cada equipo puede estar conformado hasta por cuatro jugadores.
- Para salir los jugadores deben lanzar el número seis con el dado.

Este material es de uso pedagógico y se debe jugar con la guía de un/a facilitador/a que tenga conocimiento sobre: género, violencia basada en género, derechos humanos y movilidad humana.

## Inicio



**Caja creativa**

Representa con un dibujo a un niño que tiene dos mamás.

Tienes 1 minuto.

Señala 2 semejanzas y 2 diferencias.

Crea una barra o una frase utilizando las siguientes palabras:

personas, países, iguales

Nombra un plato típico de los siguientes países:

Colombia, Venezuela, Ecuador y Perú

Representa con 1 dibujo a un niño que juega con muñecas y una niña que juega con automóviles

Tienes 1 minuto.

Juega al teléfono descompuesto con la siguiente frase:

Todas las personas de todos los lugares tenemos los mismos derechos.

+ 15 años

Ordena las siguientes frases y construye el concepto de trata de personas. Lee en voz alta a tus compañeros de juego y equipo. Tienes un minuto, si aciertas adelanta un casillero, caso contrario pasa el turno a otra persona o equipo.

se refiere al / la trata de personas / traslado, captación, retención y recepción de una persona / con fines de explotación

La trata de personas se refiere al traslado, captación, retención y recepción de una persona con fines de explotación.

Representa con mimica la siguiente frase:

Migrar es un derecho

Tus compañeros tienen 1 minuto para adivinar Si lo hacen puedes avanzar un casillero.

COMODÍN

¡Muy bien!

Le explicaste a tu hermanx que nadie puede tocar su cuerpo y que tampoco puede hacerlo con los demás.

Usa este comodín solo una vez para evitar retroceder casilleros.

Dibuja 3 formas o tipos de familias que conozcas.

Tiene 1 minuto.

Avanza una casilla luego de exponer tu obra.

+ 15 años

Juan es tu amigo y te cuenta que le gustan otros chicos.

¿Cuál es tu reacción?

Explicala en voz alta.

COMODÍN

¡Muy bien!

Defendiste a tu nueva compañera de los chixxs que se burlaron de ella por ser de otro país.

Usa este comodín solo una vez para evitar retroceder casilleros.

¿Qué entiendes por la siguiente frase?

El rosa y el celeste son para todas las personas.

Menciona tu respuesta en voz alta.

Si tú fueras el líder o lideresa de tu país y pudieras hacer algo para ayudar a que los niños y niñas no sufran violencia y maltrato

¿Qué harías?

Menciona tu respuesta en voz alta.

+ 15 años

¿Qué entiendes por el término QUEER?

+ 15 años

¿Qué entiendes por violencia física y psicológica?

Violencia física: acción u omisión que produce daño o sufrimiento físico a través de la utilización de fuerza o instrumentos contundentes, armas, objetos o cualquier otro acto que afecte la estabilidad emocional, integridad corporal o cualquier otro aspecto de la persona.

Violencia psicológica: acción, omisión o patrón de conducta dirigido a generar intimidación, aislamiento o cualquier otro medio que afecte la integridad emocional, estabilidad psicológica y emocional.

Menciona al menos 3 derechos de las personas migrantes y refugiadas en Ecuador.

Derechos: Derecho a la salud, Derecho a la educación, Derecho a buscar y recibir asilo

+ 15 años

Una tarde Raúl revisa el teléfono de su pareja Mariel. Se enoja con ella y la ceta porque encuentra un mensaje de su compañero de trabajo.

Identifica el momento violento y a través de una dramatización soluciona el evento.

**Caja de conocimiento**

COMODÍN

Le contaste a alguien de confianza que alguna persona te acosa o te hace propuestas con las que no te sientes cómoda a cambio de permanecer en el país.

Usa este comodín para no retroceder casilleros.

verdadero o falso

Una niña, niño o adolescente es víctima de una forma de trata de personas cuando es entregado a alguien conocido como: amigo o pariente que le ofrece educación, comida y ropa en cambio de labores domésticos o cuidado de animales.

Humanos que consisten en la explotación de seres humanos a través de la realización de actividades de diversa índole en beneficio de un tercero.

La trata de personas es un delito y puede afectar a todas las personas, sin embargo, históricamente las mujeres han sido el grupo más vulnerado.

Respuesta: Verdadero

¿Quién sabe?

¿La violencia basada en género afecta solo a las mujeres?

La violencia basada en género puede afectar a todas las personas, sin embargo, históricamente las mujeres han sido el grupo más vulnerado.

Respuesta: No

COMODÍN

Fuiste al colegio y organizaste un partido de fútbol mixto para la prevención de la violencia basada en género.

Usa este comodín para no retroceder casilleros.

+ 15 años

verdadero o falso

Violencia sexual es toda acción que implique vulneración o restricción del derecho a la integridad sexual y reproductiva.

Respuesta: Verdadero

+ 15 años

¿Quién sabe?

La violencia psicológica es:

a. Una acción, omisión o patrón de conducta dirigido a causar daño mediante la humillación, intimidación, aislamiento o cualquier otro acto que afecte la estabilidad psicológica y emocional de las personas

b. Un delito sexual

c. Una forma de violencia simbólica

Respuesta: a

verdadero o falso

Los hombres y las mujeres pueden cuidar de sus hijos y trabajar.

Todas las personas podemos realizar actividades siempre o diferentes, independientemente de nuestro género.

Respuesta: Verdadero

+15 años

¿Quién sabe?

¿Cuál es la diferencia entre trata de personas y tráfico de migrantes?

La trata de personas es una forma de explotación a través de engaños o coacción para el beneficio de un tercero. El tráfico de migrantes se facilita la entrada de personas de un país que no es el suyo de manera regular y por motivos económicos, legales siempre el cruce de frontera.

Respuesta: Verdadero

+15 años

¿Qué significan las siglas LGBTIQ+?

L = lesbiana, G = gay, B = bisexual, I = transsexual o transexual, Q = queer, + incluye a todos los colectivos que no están representados en las siglas anteriores.

Respuesta:

¿Quién sabe?

¿Qué es una boleta de auxilio?

La boleta de auxilio es una medida para proteger a las mujeres que han sido víctimas de violencia. La boleta se puede solicitar en las Juntas Cantonales de Protección de la Policía, Comisarías Nacionales de Policía.

Respuesta:

verdadero o falso

Los piropos, palabras o frases que te hieran o duelen y te dicen en la calle o en cualquier otro lugar son formas de violencia.

Violencia ocurre en cualquier espacio y por lo general, la violencia ocurre en cualquier espacio y por lo general, los más afectados son las mujeres y adolescentes.

Respuesta: Falso

verdadero o falso

La violencia contra las personas ocurre únicamente dentro de la casa.

La violencia ocurre en cualquier espacio y por lo general, los más afectados son las mujeres y adolescentes.

Respuesta: Falso

COMODÍN

¡Excelente! Le recomendas a una amiga que no salga con ninguna persona desconocida, y que siempre avise a sus padres o a las personas con quién vive, a dónde va y con quién va a estar.

Usa este comodín para no retroceder casilleros.

COMODÍN

Eres un fan de las redes sociales y un día una persona te pide que le envíes una foto con poca ropa. Le cuentas a un familiar o persona de tu confianza. Decides no enviarte la foto y dejar de responder sus mensajes. ¡Excelente! Has aprendido a cuidarte!

Guarda este comodín para no perder un turno.

verdadero o falso

Un hombre puede enamorarse de otro hombre y, de igual manera, una mujer puede enamorarse de otra mujer.

El amor es libre, una persona puede amar a quien desee.

Respuesta: Verdadero

verdadero o falso

Una persona que nació biológicamente con sexo masculino, puede identificarse como mujer.

Las personas trans se autoidentifican con un género que no se asocia con el sexo biológico.

Respuesta: Correcto